

パラスポーツ新グラフィックマガジン『GO Journal』創刊記念 蜷川実花監修パラアスリート写真展を銀座 蔦屋書店で！ リオパラリンピックメダリスト山本篤、辻沙絵らの撮り下ろし公開 2017年11月22日(水)より1週間限定！

この度、日本財団パラリンピックサポートセンター(以下、パラサポ)は、蜷川実花氏がクリエイティブ・ディレクターとして監修する、パラスポーツと未来を突き動かすグラフィックマガジン『GO Journal』の1号創刊を記念し、パラアスリート写真展を銀座 蔦屋書店にて11月22日(水)より開催します。

『GO Journal』は、パラスポーツの興奮とパラアスリートたちの息づかいとそれを取り巻くカルチャーとの交錯点を伝えるフリーマガジンです。そこから目指すのは、パラスポーツ観戦のボトルネックとなっている「先入観」—障がい者はかわいそう、なじみが薄い、そもそも分からない、スポーツそのものの興奮がない、などといった見方・認識—を揺さぶり、転覆させ、ひいては2020年以降のインクルーシブ社会の発展に向けて、一人一人の行動を喚起するためのトリガーとなることです。

今年6月にパイロット版として発行した0号に掲載された辻沙絵選手(リオ2016パラリンピック陸上女子400メートル銅メダリスト)に加えて、山本篤選手(リオ2016パラリンピック陸上男子走り幅跳び銀メダリスト)の蜷川実花氏による撮り下ろし写真・インタビューや、ボッチャ選手・マンガ、義足写真などが新たに追加された1号が本格創刊され、全国の蔦屋書店(一部店舗除く)などで無料配布されます。創刊を記念し、文化の発信拠点として人気の銀座 蔦屋書店で、GO Journal1号に掲載されているパラアスリートの写真展を開催し、GO Journal1号も無料配布されます。また、本写真展は内閣官房「オリンピック・パラリンピック基本方針推進調査」試行プロジェクトとして実施します。

＝ 記 ＝

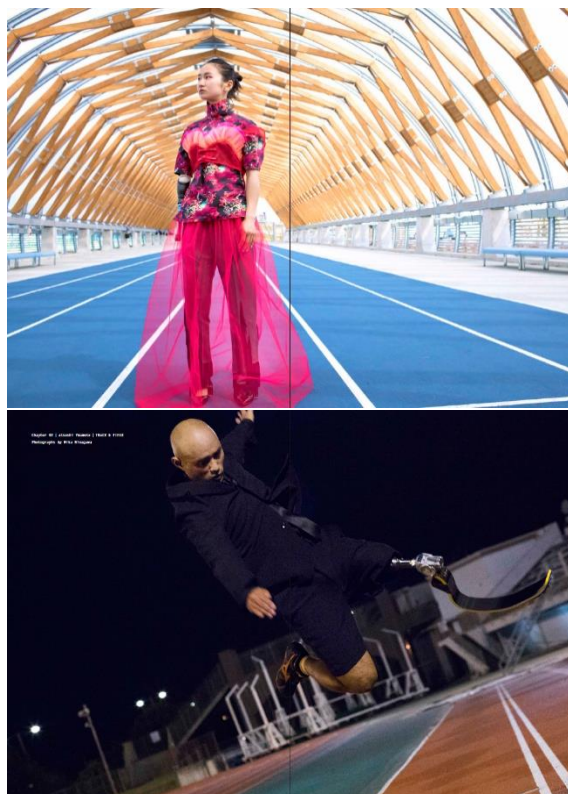
【GO Journal (ゴー ジャーナル)創刊記念パラアスリート写真展】

- ・主催:日本財団パラリンピックサポートセンター
※内閣官房「オリンピック・パラリンピック基本方針推進調査」試行プロジェクト
- ・期間:2017年11月22日(水)18:00~20:30
11月23日(木)~11月27日(火)10:30~20:30

- ・会場:銀座 蔦屋書店(東京都中央区銀座6-10-1 GINZA SIX 6F)
- ・入場料:無料 ※会場で『GO Journal』1号も無料配布いたします

【GO Journal1号について】

- ・クリエイティブ・ディレクター:蜷川実花
- ・発行:2017年11月22日 | 価格:無料 | 部数:20,000部 |
- ・判型:A3タブロイド判型 | ページ数:64p |
- ・協賛:キヤノン株式会社・大日本印刷株式会社



・配布場所：蔦屋書店(銀座、代官山、中目黒、京都岡、梅田、広島 T-SITE、六本松)など

※詳細は以下 URL 参照。配布部数に限りがあるため、各店舗で在庫がなくなり次第配布終了となります。

【URL】 <http://www.parasapo.tokyo/gojournal/>

【一般お問い合わせ】 gojournal@parasapo.tokyo

【プロフィール】

GO Journal クリエイティブ・ディレクター

蜷川実花

にながわ・みか | Mika NINAGAWA

写真家、映画監督

木村伊兵衛写真賞ほか、数々の受賞歴あり。映画『さくらん』(2007)、『ヘルタースケルター』(2012)監督。映像作品も多く手掛ける。2008年、「蜷川実花展」が全国の美術館を巡回。2010年、Rizzoli N.Y.より写真集を出版、世界各国で話題に。2016年、台湾の現代美術館 MOCA Taipei にて大規模な個展を開催し、同館の動員記録を大きく更新した。2020年東京オリンピック・パラリンピック競技大会組織委員会理事就任。 www.ninamika.com/

山本 篤

やまもと・あつし | Atsushi YAMAMOTO

陸上男子走り幅跳び

1982年生まれ。静岡県出身。陸上男子走り幅跳び、短距離選手。陸上競技障害クラスは T42。17歳のときにバイク事故で大腿部を切断。高校卒業後、義肢装具士を目指したことをきっかけに、パラ陸上の世界へ。2008年の北京パラリンピックでは、日本の義足陸上競技選手としては初めて、走り幅跳びで銀メダルを獲得。2013年の IPC 世界陸上競技選手権では金メダルを獲得。2016年のリオパラリンピックでは走り幅跳びで銀メダル、400メートルリレーでは銅メダルを獲得した。2017年10月よりプロアスリートとして活動を開始し、平昌パラリンピックヘスノーボード日本代表選手としての出場を目指している。

辻 沙絵

つじ・さえ | Sae TSUJI

陸上女子短距離

1994年生まれ。北海道出身。陸上女子短距離ランナー。生まれつき右肘から下かない先天性前腕欠損。陸上競技障がいクラスは T47。小学校の頃にハンドボールを始め、高校時代には総体ベスト8、国体出場などの成績を残す。日本体育大学在学中にハラ陸上競技へと転向。2015年、世界選手権で6位入賞。リオ 2016パラリンピックの陸上女子400メートルで銅メダル獲得。現在は日本体育大学大学院在学。